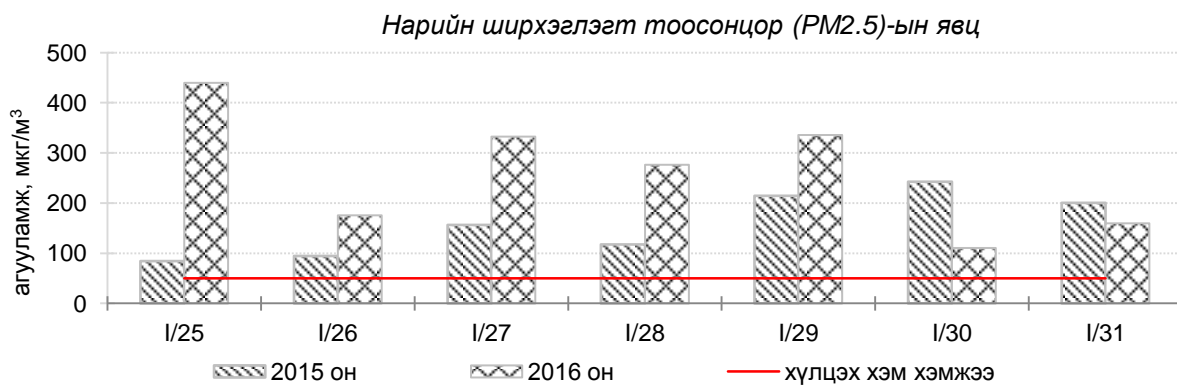
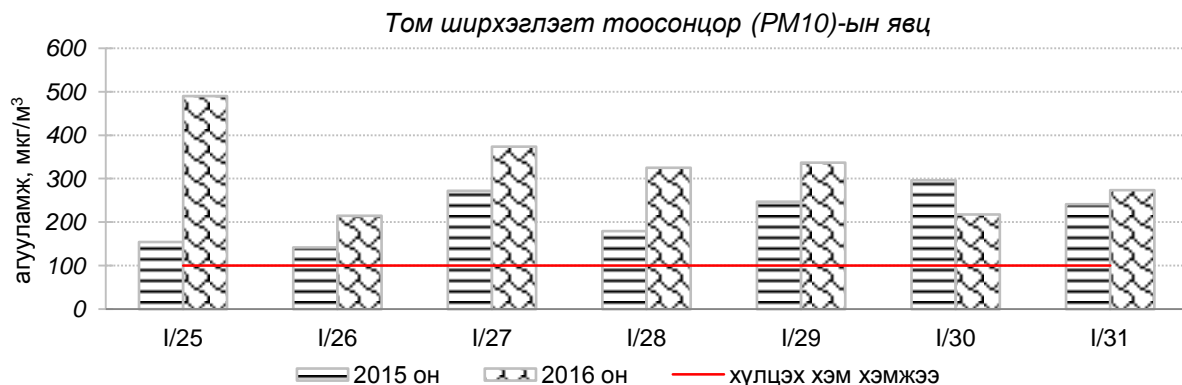
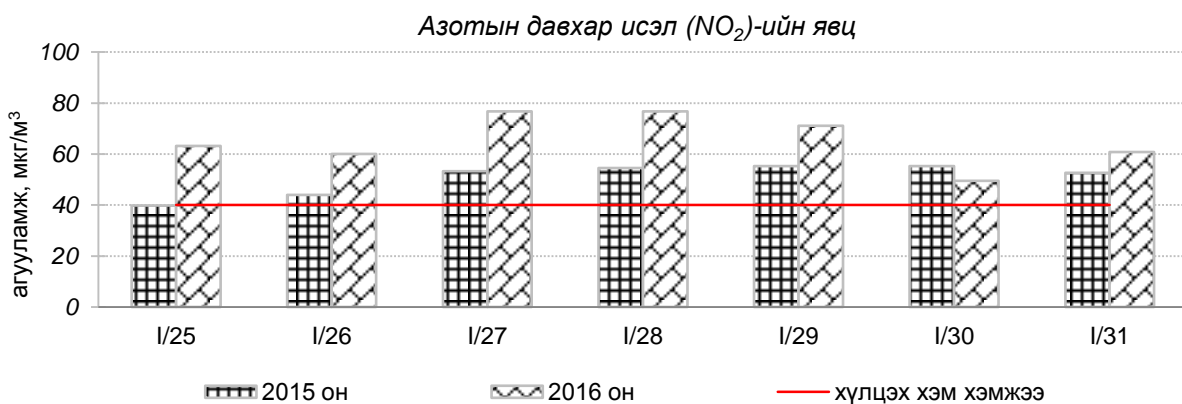
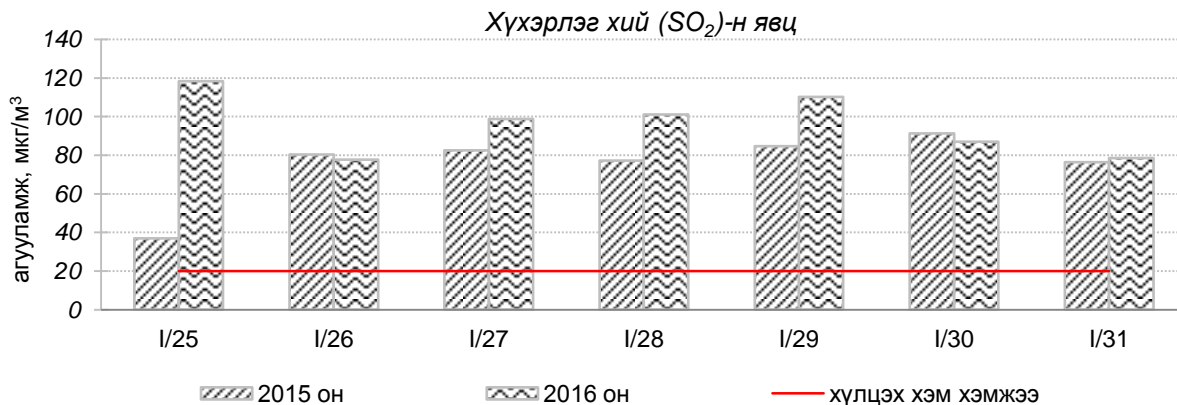


Улаанбаатар хотын өнгөрсөн 7 хоногийн агаарын чанарын төлөв
/2016 оны 1-р сарын 25-аас 31-ний өдөр/

Улаанбаатар хотын агаарт түгээмэл бохирдуулах бодис хүхэрлэг хий /SO₂/, азотын давхар исэл /NO₂/, тоосонцор /PM₁₀, PM_{2.5}/, нүүрстөрөгчийн дутуу исэл /CO/, озон /O₃/ -ы агууламжийг тодорхойллоо.



Улаанбаатар хотын өнгөрсөн 7 хоногийн агаарын чанар
/2015 оны мөн үетэй харьцуулснаар/

№	Бохирдуулах бодисын нэр	MNS 4585:2007	7 хоногийн дундаж агууламж, мкг/м ³		Хоногийн дунжийн хамгийн их, мкг/м ³		Стандартаас давсан тохиолдлын тоо хувиар		Стандартаас давсан, хамгийн их агууламж илэрсэн харуул
		Хүлцэх хэм хэмжээ мкг/м ³	2015он	2016он	2015он	2016он	2015он	2016он	
1	Хүхэрлэг хий, SO ₂	20	76	92↑	195	221	95%	100%↔	1-р сарын 29-нд Хайлааст орчим АЧС-аас 11 дахин их
2	Азотын давхар исэл, NO ₂	40	49	68↑	94	108	63%	86%↑	1-р сарын 25-нд Баруун 4 зам орчим АЧС-аас 2.7 дахин их
3	Тоосонцор, PM10	100	215	283↑	520	890	83%	100%↑	1-р сарын 25-нд 100 айл орчим АЧС-аас 8.9 дахин их
4	Тоосонцор, PM2.5	50	162	238↑	330	440	100%	100%↔	1-р сарын 25-нд Баруун 4 зам орчим АЧС-аас 8.8 дахин их
5	Нүүрстөрөгчийн дутуу исэл, CO	10000	1695	2034↑	5163	10388	0%	1%↔	1-р сарын 25-нд 100 айл орчим АЧС-аас 1.04 дахин их
6	Озон O ₃	100	8	12↑	18	30	0%	0%↔	Давсан тохиолдол байхгүй

* ↓ бага; ↑ их; ↔ ойролцоо түвшинд /±5%/.

Өнгөрсөн 7 хоногийн агаарын чанарын хяналт шинжилгээний дүнгээр Улаанбаатар хотын гэр хороолол болон төв автозамтай ойр цэгүүдэд агаар “Маш их” бохирдолтой байна. Түүнчлэн гэр хороололоос хол орших орон сууцны хороолол орчим галлагаанаас үүсэлтэй агаар бохирдуулах бодисын агууламж их илэрч агаар “Их” болон “Маш их” бохирдолтой түвшинд хүрч байна.

	Гэр хороолол орчим				Орон сууцны хороолол	Автозам орчим		Үйлдвэрийн болон алслагдмал бүс			Индексийн тоон үзүүлэлт	Агаарын чанар
	100 айл	Толгойт	Нисэх	Зурагт	13-р хороолол	Баруун 4 зам	Амгалан	Цахилгаан станц	Мишээл	Ургах наран		
2016.01.25	PM10	PM2.5, SO ₂	PM2.5	PM2.5, SO ₂	SO ₂	PM2.5, SO ₂	SO ₂	PM10, SO ₂	PM10	PM10, SO ₂ , NO ₂	0-50	Цэвэр
2016.01.26	PM10	SO ₂	PM10, PM2.5, SO ₂	SO ₂	SO ₂	PM2.5	SO ₂	PM10, SO ₂	PM10	PM10, SO ₂ , NO ₂	51-100	Хэвийн
2016.01.27	PM10, SO ₂	PM2.5, SO ₂		PM2.5, SO ₂	SO ₂	PM10, PM2.5	SO ₂	PM10, SO ₂	PM10	PM10, SO ₂ , NO ₂	101-250	Бага зэргийн бохирдолтой
2016.01.28	PM10, SO ₂	PM2.5, SO ₂		SO ₂	PM2.5, SO ₂	PM2.5	SO ₂	PM10	PM10	PM10, NO ₂	251-400	Дунд зэргийн бохирдолтой
2016.01.29	PM10, SO ₂	PM2.5		SO ₂	SO ₂	PM2.5	SO ₂	PM10	PM10	PM10, NO ₂	401-500	Их бохирдолтой
2016.01.30	PM10, SO ₂	PM2.5, SO ₂		SO ₂	PM10, PM2.5, SO ₂	PM2.5, SO ₂ , NO ₂	SO ₂	SO ₂	PM10	PM10, NO ₂	500<	Маш их бохирдолтой
2016.01.31	PM10, SO ₂	PM2.5, SO ₂		SO ₂	PM2.5, SO ₂	PM2.5	SO ₂	PM10, SO ₂	PM10	PM10, NO ₂		

Хамгийн их агууламжтай бохирдуулах бодис: PM10, PM2.5-тоосонцор, SO₂-хүхэрлэг хий.